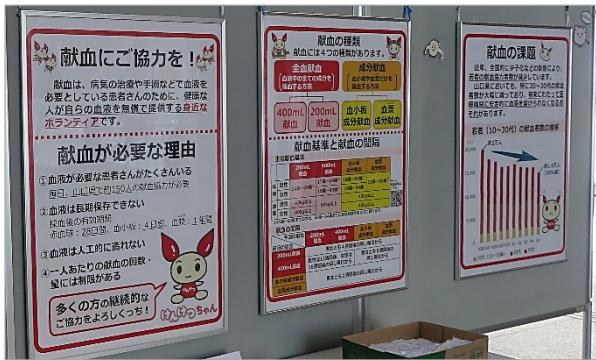


1/6~2/28 「はたちの献血」キャンペーン

キャッチフレーズ 誰かの明日を考える。はたちの献血

このキャンペーンは、「はたち」の若者を中心に、広く各年齢層に向けて献血の重要性を普及啓発するとともに、献血への理解と協力を呼びかけます。
特に冬期は献血者が減少傾向にあります。これからも患者さんに必要な血液を届けるために、献血のご協力をお願いします。



少子高齢化の影響で、主に輸血を必要とする高齢者層の増加とともに、献血者である若い世代の減少から、10代~30代の献血協力者数がこの10年間で約31%程度も減少しています。このまま減少が進んでいくと、血液の安定供給に支障をきたす恐れがあり、今まで以上に若い世代の献血への理解と協力が不可欠です。



血液は人工的に造ることができず、長い間保存することもできません。
また、献血者の健康を守るため、1人あたりの年間の献血回数や献血量には上限があります。そのため、日々献血へのご協力を呼び掛けています。



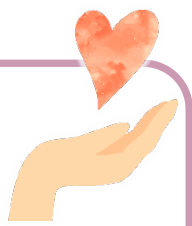
詳しくはこちらから ⇒

◆ 厚生労働省 血液事業情報ページ
「はたちの献血」キャンペーン
献血啓発動画「けつえきのおはなし」

https://www.mhlw.go.jp/stf/newpage_46276.html
https://www.mhlw.go.jp/stf/newpage_30408.html

がん征圧・患者支援チャリティ活動 リレー・フォー・ライフ

「リレー・フォー・ライフ」とは、がんサバイバー（がん経験者）やそのご家族を支援し、地域全体でがんと向き合いがん征圧を目指す、1年を通じて取り組むチャリティ活動です。
年間活動の締めくくりとして、リレーイベントが開催されています。



リレー・フォー・ライフにはさまざまな参加形態があります
リレーウォークに団体・個人で参加する、ボランティアで参加する等、イベントへの参加方法はさまざまです。
興味をお持ちの方はぜひホームページでご確認ください。

活動やイベントの内容等についてはこちらから ⇒ <https://relayforlife.jp/yamaguchi/>